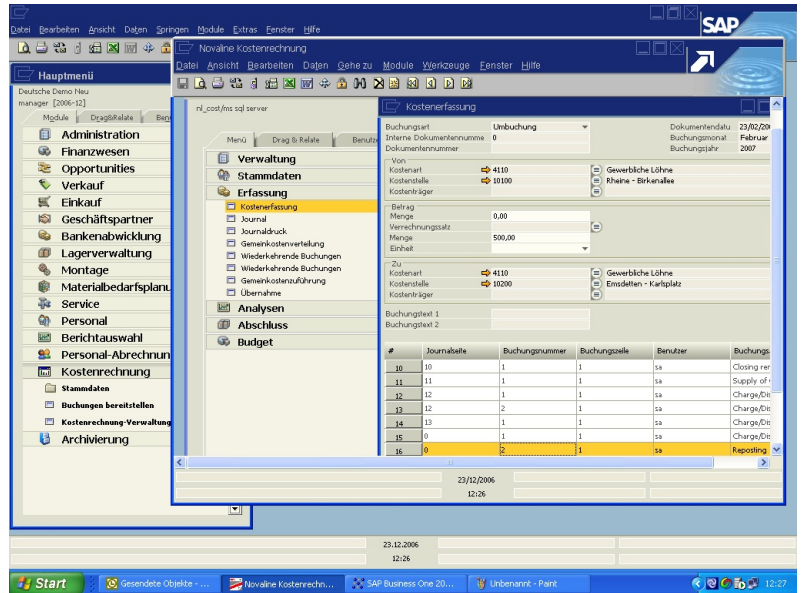


Kostenrechnung

Ergänzungslösung zu
SAP® Business One zur
komplexen Kostenstellen-
und Kostenträgerrech-
nung für Industrie und
Handel.



Überblick

Dadurch, dass die in Business One vorhandenen Felder „Profitcenter“ und „Projekt“ in das Add-on Kostenrechnung zusätzlich als „Kostenstelle“ bzw. „Kostenträger“ interpretiert werden, bleiben die von SAP gebotenen Möglichkeiten und Auswertungen uneingeschränkt bestehen. Diese Felder werden von der Novaline-Kostenrechnung ausgelesen. In der Kostenrechnung selbst können dann ergänzende Buchungen vorgenommen, Regeln für die Gemeinkostenverteilung hinterlegt, Daten aus Novaline-Personal hinzugefügt und z.B. ein BAB erstellt werden.

- Buchungsbücherei aus SAP Business One
- Benutzerorientierter flexibler Aufbau innerhalb der Kostenrechnung
- Innerbetriebliche Leistungsverrechnung
- Gemeinkostenverteilung bzw. Gemeinkostenzuführung
- Budgetierung von Plankosten auf Kostenstellen und Kostenträger

■ Leistungsmerkmale Kostenrechnung im Überblick ■

Basislizenz

Allgemein

- Windows 2000®, Windows XP®, Windows NT®
- Hardware: mind. PENTIUM III mit 500 MB RAM
- Multiusing, Multitasking / datenbankbasierend
- Microsoft-Office-Kompatibilität¹
- mehrfirmenfähig bis max. 99999999 Firmen

Datenarchivierung gem. GDPdU

- Archivierung v. Programmen/Daten (gem. §§ 146 +147 AO)

Kostenstellenrechnung

- Kostenstellentypen: Hauptkostenstellen, Hilfskostenstellen (Hilfsbetriebe), Gemeinkostenstellen, Sammelkostenstellen zur Kostenanalyse verschiedener Unternehmensbereiche und des Gesamtunternehmens
- Kostenstellenübersichten am Bildschirm mit Periodensalden und Einzelübersichten
- Kostenarten mit Parametern für Kostenstellen und Kostenträger², Erlös- und Kostenzuordnung, Mengenverwaltung und Einzelschreibung
- Kostengruppen für Summenbildung bei Kostenarten
- Zwischensummen für die Zusammenfassung von Kostengruppen
- Speicherung fester wiederkehrender Buchungen
- Übernahme der Daten aus SAP Business One und Novaline Personal Abrechnung (bei entspr. SW-Nutzung)
- Übernahme aus Fremdsoftware (ASCII)
- Kostenstellenlisten / Kostengruppenlisten und Cheflisten selektierbar
- Auswertungen mit Kostenstellen, Kostenarten, Kostengruppen, Kostengruppen-Zwischensummen, Einzelschreibungen
- BAB / Budgetwerte
- Verrechnungskostenarten mit beliebig vielen Verrechnungssätzen je Kostenart und Aufteilung zu Gegenkostenart, Kostenstelle, Kostenträger²
- Speicherung fester wiederkehrender Buchungen und automatische Durchführung
- Buchungsprogramm für Be- und Entlastungen sowie Umbuchungen
- Verrechnung zwischen Haupt- und Hilfskostenstellen (Hilfsbetrieben), Hilfs- und Gemeinkostenstellen

Modul Gemeinkostenverteilung für Kostenstellen

- bis zu 99 Kostenverteilungssätze je Gemeinkostenstelle
- Aufteilung in bis zu 9 Verteilstufen
- Verteilbezugsgrößen = Kostenarten, Kostengruppen, Kostengruppenzwischensummen
- Differenzierung zw. abgebender und empfangender Kostenart

Verteilungsverfahren

- dynamische Gemeinkostenverteilung mit periodischer Verteilung der gesamten Gemeinkosten
- statische Prozentverteilung mit Über- und Unterdeckungsverwaltung
- fixe Betragsverteilung nach variablen Bezugsgrößen
- Kostenzuführung über angefallene Mengen (z.B. Stunden) mit festem Gemeinkostensatz und Rückrechnung von Über- und Unterdeckungen
- Wechsel der Verteilungsverfahren bei jedem Verteilersatz

Empfangsbereiche der Gemeinkostenverteilung

- Auswahl von Kostenstellen
- alle Hauptkostenstellen und Hilfskostenstellen

Modul Kostenträgerrechnung

- Kostenträgertypen: Hauptkostenträger, Sammelkostenträger zur Abteilungs-, Bereichs- und Unternehmensbeurteilung und Hierarchiebildung
- automatische Zuführung von Kosten und Erlösen über Kostenartensteuerung
- Übernahme der Daten aus SAP Business One und Novaline Personal Abrechnung (bei Einsatz dieser Programme)
- Buchungsprogramm für Be- und Entlastungen sowie Umbuchungen
- Kostenträgerliste mit und ohne Kostenstellen
- Auswertung mit Kostengruppen
- Budgetierung mit Soll-/Ist-Vergleich
- Gemeinkostenverteilung für Kostenträger
- Verteilungsverfahren wie bei den Kostenstellen

1 = zertifizierter Microsoft Office-Partner

2 = Zusatzmodul

© = eingetragenes Warenzeichen der Microsoft-Corporation

Stand: 3/2007

Wir freuen uns auf Ihre Kontaktaufnahme:

Novaline Informationstechnologie GmbH
 Birkenallee 177
 48432 Rheine
 GF: Horst Ramnitz, AG Steinfurt, HRB 4446

Fon: +49 (0) 5971 - 8680
 Fax: +49 (0) 5971 - 868290
 Mail: info@novaline.de
 Web: www.novaline.de

